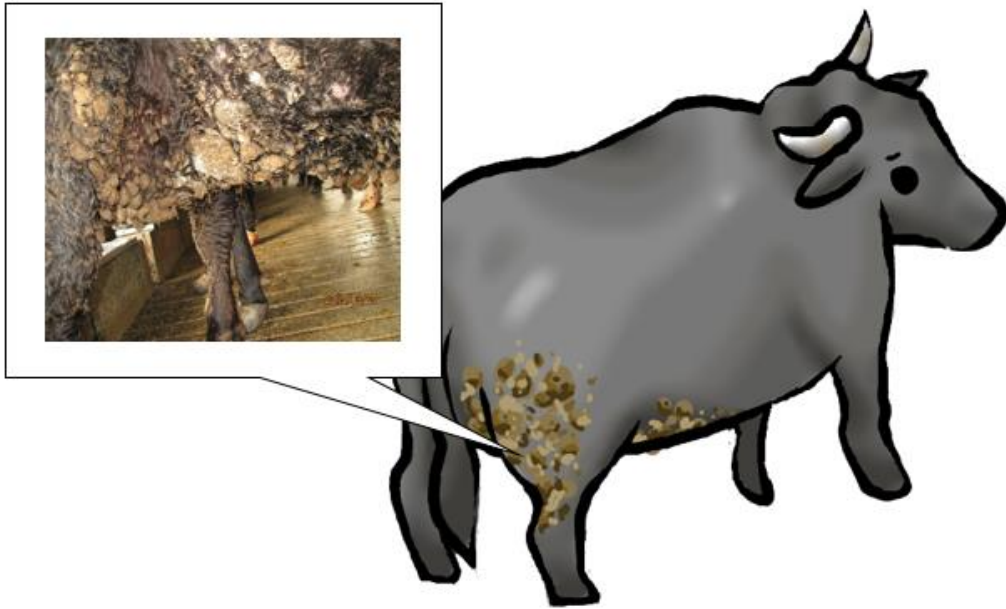


ヨロイ（体表付着糞便）除去のお願い



ヨロイをつけないために、敷きワラの交換はこまめにし、床を乾いた状態にしてください。

食肉処理の為の牛の解体工程において、体表に付着する糞便（以下ヨロイ）は、0-157などの食中毒起因菌が含まれる可能性が高く、衛生上の問題となります。特に糞便が被毛に頑固に付着したヨロイは、水圧洗浄でも容易に落とせません。

腹部は皮を剥がすときに最初にナイフを入れる場所です。腹部にヨロイが付着していたらナイフが汚染され、枝肉表面も汚染されることとなります。さらに、ヨロイが付着した牛のと畜によってその後にと畜される牛すべてが病原菌に汚染されてしまう可能性があります。

ヨロイ付きの牛はこれから冬にかけて増えていく傾向にあります。かねてより生産者のみなさんには清潔な生体の搬入をお願いしているところですが、より一層のご協力をよろしく申し上げます。